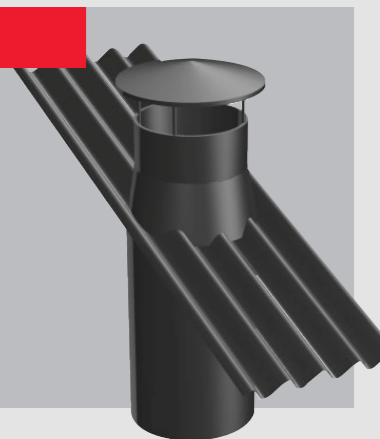


**Abluftschächte**

Abluftschacht



**Abluftschacht**

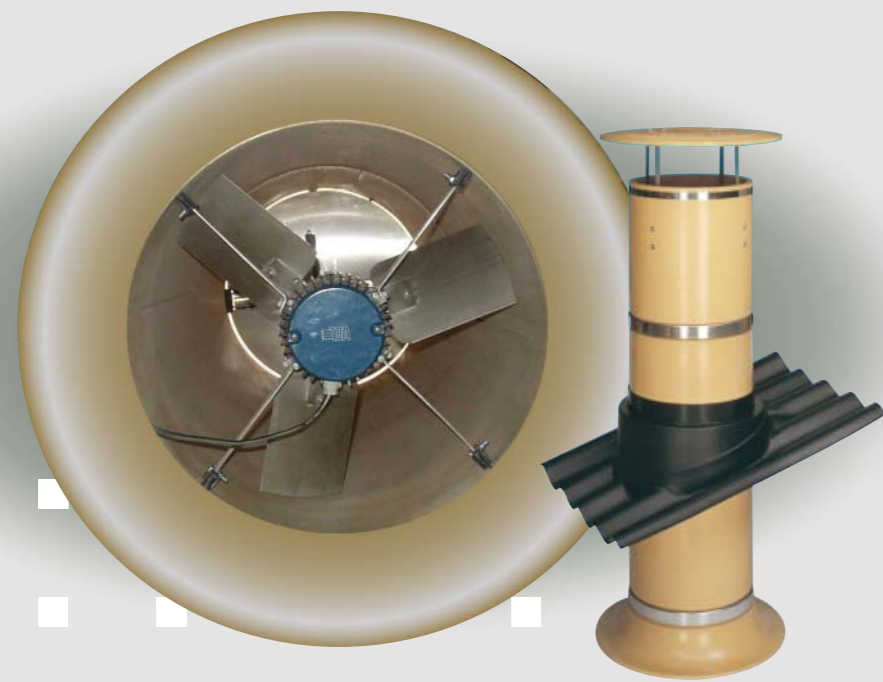
- Polyethylen
- Ausgezeichnet beständig gegen UV-Strahlung, Säuren und aggressive Gase
- Form- und Schlagbeständig von -30 bis +60 Grad Celsius
- Lieferbar in verschiedene Durchmesser
- Umwelthauben, Schachthaube und Venturi Ausführung lieferbar
- Baukastensystem
- Einfache Montage für Ventilatoren
- Dachdurchführplatten für jedes Dachplattenprofil lieferbar
- Auf Wunsch doppelwandig

Airmix unit



**Airmix unit**

- Polyurethan
- Gleichmäßige Verteilung von frischer- und Mischluft
- Optimale Regelung Mischung Frisch- und Stallluft
- Energiebesparung durch das Mischen und Zurückführen von Luft
- Ausgezeichnete Ergänzung oder Alternative für Seitenwand Lufteinlassklappen



Schacht Einbau Ventilator

**Technische Daten Econofans**

Typ	Abmessungen L x H x D	Anzahl Blätter	Material Blätter	Leistung (kW)	Spannung (V)	Kapazität bei 10 Pa (m³/h)	Kapazität bei 30 Pa (m³/h)
VDL-10	800x800x330 (A)	6	V2A	0,37	230/400V	12000	9000
VDL-20	960x960x330 (A)	6	V2A	0,37	230/400V of 230V	14500	13000
VDL-30	1150x1150x330 (A)	6	V2A	0,55	230/400V	21500	18900
VDL-40	1380x1380x330 (A)	6	V2A	1,10	230/400V	36500	33500
VDL-40	1380x1380x330 (A)	3	V2A	1,10	230/400V	42000	38500
VDL-130	1380x1380x370 (B)	5	Kunststoff	1,65	230/400V	37500	34500
VDL-130	1380x1380x370 (B)	3	Kunststoff	1,65	230/400V	43000	39000

A = Tiefe inklusive Jalousie ist + 75mm  
B = Tiefe inklusive Jalousie ist + 85mm

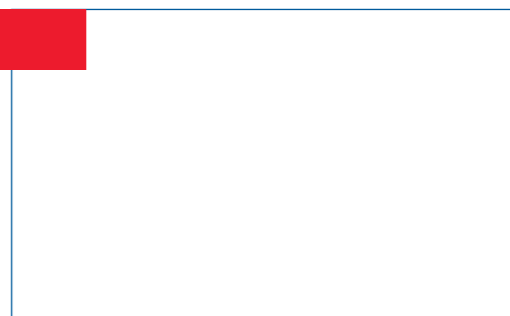
**Technische Daten Lufteinlassklappen**

Typ	Einbaumase (L x H x D)	Aussenmase (LxH)	Kap. bij 10 Pa (m³/h)	Kap. bij 20 Pa (m³/h)	Kap. bij 40 Pa (m³/h)
145-VFG	650x270x95 mm	730x350 mm	1450	2050	2900
3000-VFG	857x373x118 mm	937x453 mm	2900	4100	5800
135-VFR	650x270x115 mm	710x330 mm	1450	2050	2900
4000-VFG	700x550x145 mm	780x630 mm	3900	5500	7800

**Technische Daten Düsen System (Optimist)**

Kapazität	Anzahl Düsen	Druck
1 ltr/min.	30 - 94	40 bar
21 ltr/min.	39 - 197	40 bar
42 ltr/min.	47 - 356	40 bar

Vertrieb



**VDL Agrotech**



P.O. Box 8822, 5605 LV Eindhoven, T: +31(0)40 29 25 500  
www.vdlagrotech.nl, info@vdlagrotech.nl, F: +31 (0)40 29 25 501

V2009901



- VDL Agrotech liefert komplette Lüftungs- und Kühlungsanlagen nach Mass für jeden Einsatzzweck
- Dauerhaft
- Energiesparsam
- Wartungsfreundlich

**VDL Agrotech**



**Axial Ventilatoren**

**Schacht Einbau Ventilatoren, V2A Blätter**

- Robuste Montage mittels Spezialstützen
- Auf Wunsch mit Drehzahlregler
- Geräuscharm
- Einbaudurchmesser 35 – 92 zm
- 1 oder 3 Phasen Antrieb lieferbar



V2A Blätter

**Schacht Einbau Ventilatoren, Kunststoff Blätter**

- Robuste Montage mittels Spezialstützen
- Auf Wunsch mit Drehzahlregler
- Geräuscharm
- Einbaudurchmesser 30 – 92 zm
- 1 oder 3 Phasen Antrieb lieferbar



Kunststoff Blätter

**Wandventilatoren**

- Propellerdurchmesser 30 – 92 zm
- Kunststoff Rotor und Gehäuse
- Auf Wunsch mit Drehzahlregler
- Geräuscharm
- 1 oder 3 Phasen Antrieb lieferbar



Wandventilator



## Ventilatoren

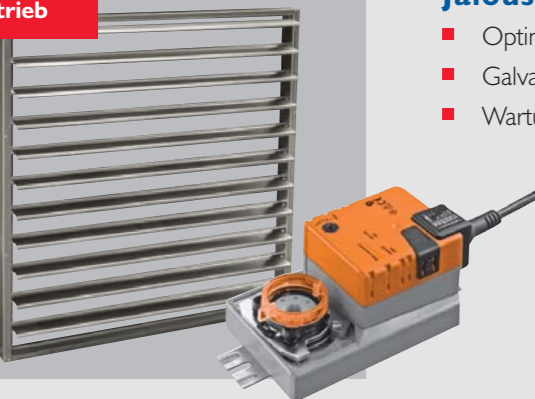
Econofans VDL-20 und VDL-40



### VDL-10/-20/-30 und -40 Serie

- V2A Ventilatorflügel
- Zentrifugaler Öffnungsmechanismus mittels Gegengewichten
- Kunststoff Venturi
- Verdunkelungs Gitter auf Wunsch lieferbar

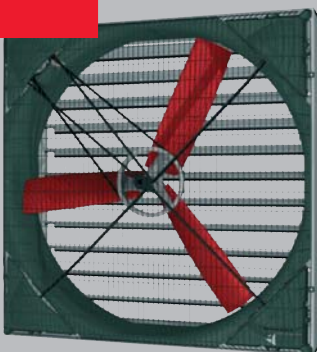
Jalousie mit Servo-Antrieb



### Jalousie mit Servo-Antrieb

- Optimaler Lüftertrag
- Galvanisierte stahlblech Ausführung
- Wartungsarm

Econofan VDL-130



### VDL-130

- Aerodynamischer Entwurf
- Dreidimensionale Blätter für eine hohe Luftgeschwindigkeit
- Geringer Schallpegel
- Reduzierter Luftwiderstand durch einzigartige Streifen an der Obenseite der Blätter
- Auch mit 5 Ventilatorflügel lieferbar für einen höheren Druck (>60 Pa)
- Geeignet für Verdunkelungs Gitter

## Winden

### RS 455/ RS850

- Eine herausgehende Achse für Windentrommel (eine oder zwei ausgehende Achsen RS850)
- Max. Windstärke 455 kg (RS455) / oder 850 kg (RS 850)
- 1 oder 3 Phasen Antrieb lieferbar
- Eingebaute Endschalter
- Rückkoppelung Potentiometer 5 kOhm



RS 850 mit 2 Windentrommel

GW20 mit 1 Windentrommel

### GW20

- Eine herausgehende Achse für einzel- oder doppelte Windentrommel
- Max. Windstärke 400 kg
- 1 oder 3 Phasen Antrieb lieferbar
- Eingebaute Endschalter
- Rückkoppelung Potentiometer 5 oder 10 kOhm

## Klimacomputer

VDL Agrotech hat verschiedene Klimacomputer in ihrem Lieferprogramm, geeignet für jeden Einsatzzweck.

Weitere Information über diese Computer finden Sie in der Broschüre "Einstellvorrichtungen für eine komplette Überwachung!"

### Modellenskala Klimacomputer

- Climat Junior
- MCS3030
- Navigator
- Orion
- Sirius CL
- TD212



## Kühlung

Die VDL Kühlsysteme sorgen für eine optimale Temperatur und Luftfeuchtigkeit im Stall, bedingt durch die Temperatur und Luftfeuchtigkeit ausserhalb des Stalles.

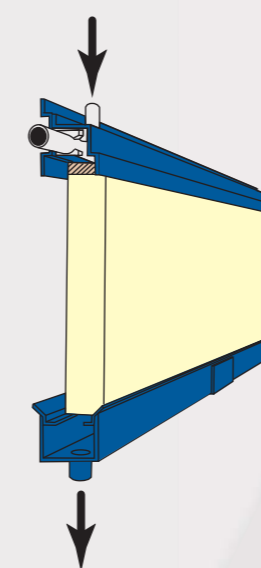
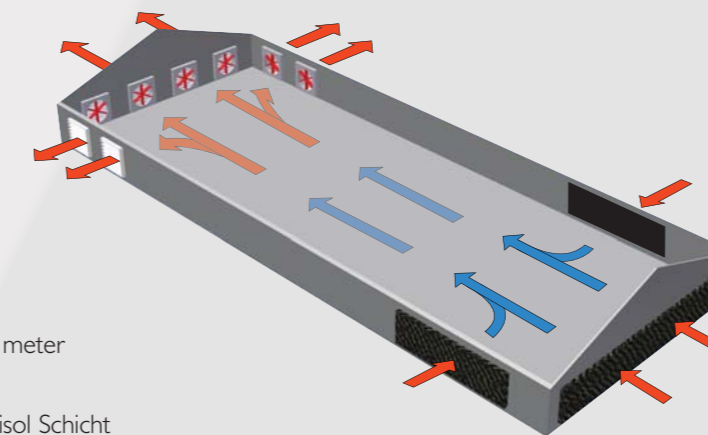
### Optimist

- Einfaches und effizientes Düsen Kühlsystem
- Hochdruck Pumpe inkl. Filter Unit
- Die Anlage ist einfach und an Ort und Stelle anzupassen
- Bedienung durch ein zentrales Bedienfeld
- Arbeitsdruck von 40 Bar, messing Düse, auf einem hochdruck PE Schlauch montiert
- Arbeitsdruck von 70 bar, auf Wunsch lieferbar (V2A Düse, auf einem V2A Rohr montiert)



### Opticool

- Die Pads sind gefertigt aus gerilltes Zellulosepapier, chemisch bearbeitet um Verfaulen vorzubeugen
- Das einzigartige Querrillenmuster und die grosse Feuchteaufnahme-Kapazität gibt eine optimale Kühlwirkung
- Verteilungspad für eine gute Wasserteilung
- Pads sind lieferbar in 10 und 15 cm Dicke, Höhen lieferbar bis 2 meter
- Pads sind auch lieferbar mit einem Verdunkelungsprofil
- Rahmen gefertigt aus korrosionsbeständiger Platte mit einer plastisol Schicht Aluminium oder PVC Rahmen auf Wunsch

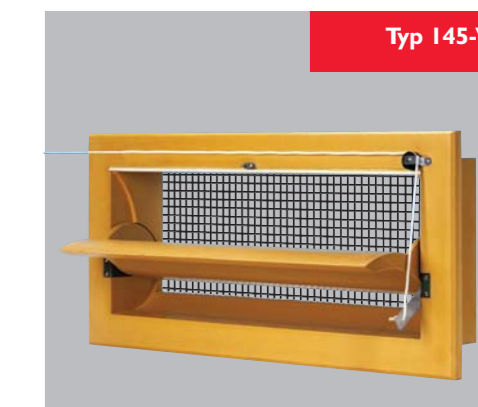


Kühlsystem mit einem Durchgang und Wasserverteilungsanlage

## Lufteinlassklappe

### Lufteinlassklappe

- Gefertigt aus hochwertigem Polyurethan
- Flanschmodelle mit Flansch an der Vorderseite
- 145-VFG, Standard Model für fast alle Einsatzzwecke
- 3000-VFG und 4000-VFG für grössere Luftkapazitäten
- 135-VFR mit Unterscharnier und gerade Klappe, sehr geeignet für Schweineställe oder minimale Lüftung für Tunnel-Lüftungsanlagen in Geflügelställe



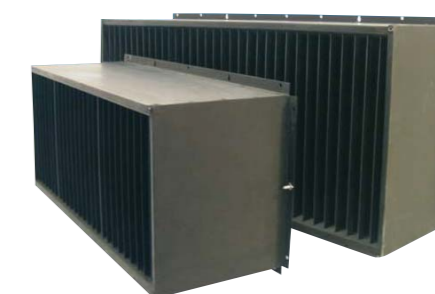
Typ 145-VFG

### Verdunkelungs Gitter

- Optimale Verdunkelung
- Geringer Kapazitätsverlust
- Verschiedene Einbaumasse erhältlich
- Einfache Montage
- Geeignet für Einlassklappen und Ventilatoren
- Erstklassige Materialien



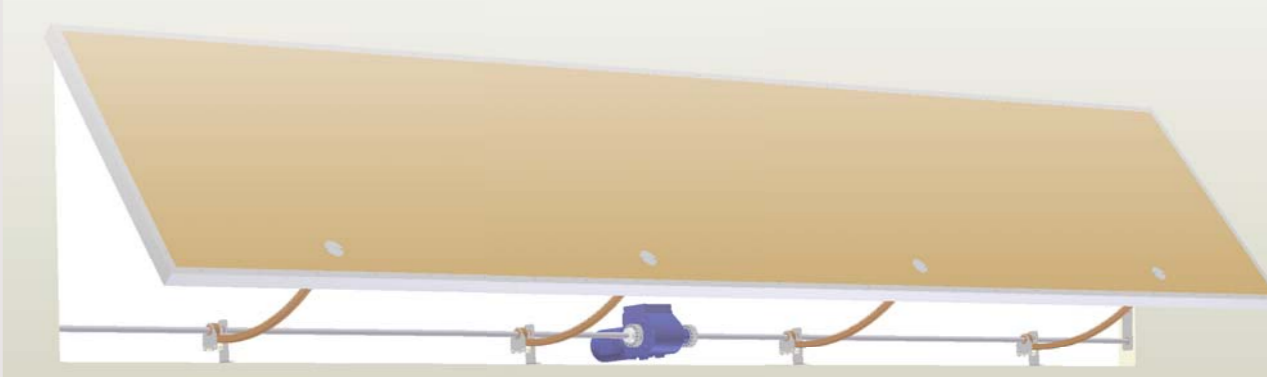
Typ 3000-VFG



Typ 135-VFR

### Tunnel Einlassanlage

- Solider Zentralantrieb mit Zahnstange
- Stufenlos regelbar
- Guter Isolierungswert (Sandwich Platten)
- Dauerhaft
- Zugluftfreie Dichtung mittels Dichtungsleisten



Tunnel Einlassanlage